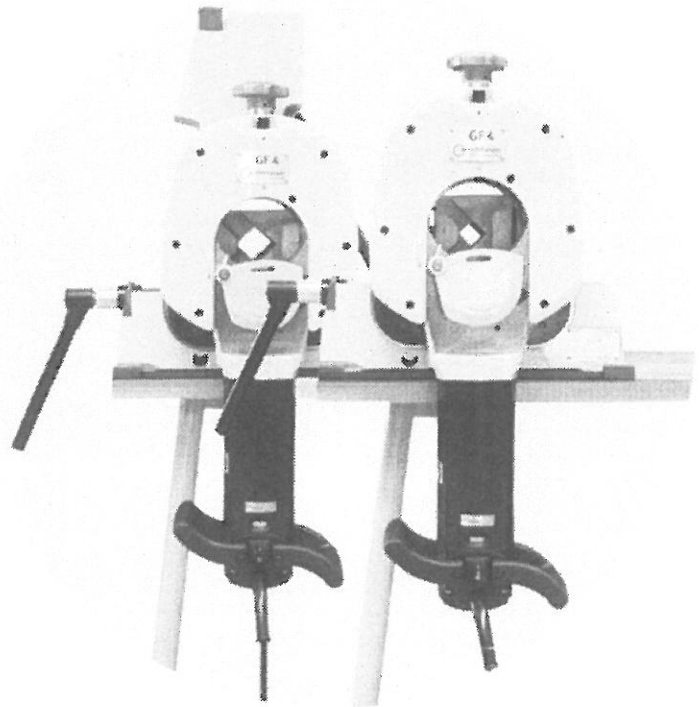


## Ersatzteilliste Spare parts list

Rohrtrenn- und  
Anfasmaschine  
Pipe Cutting and  
beveling machines

**GF 4 (AVM / MVM)**



Code 790 142 756

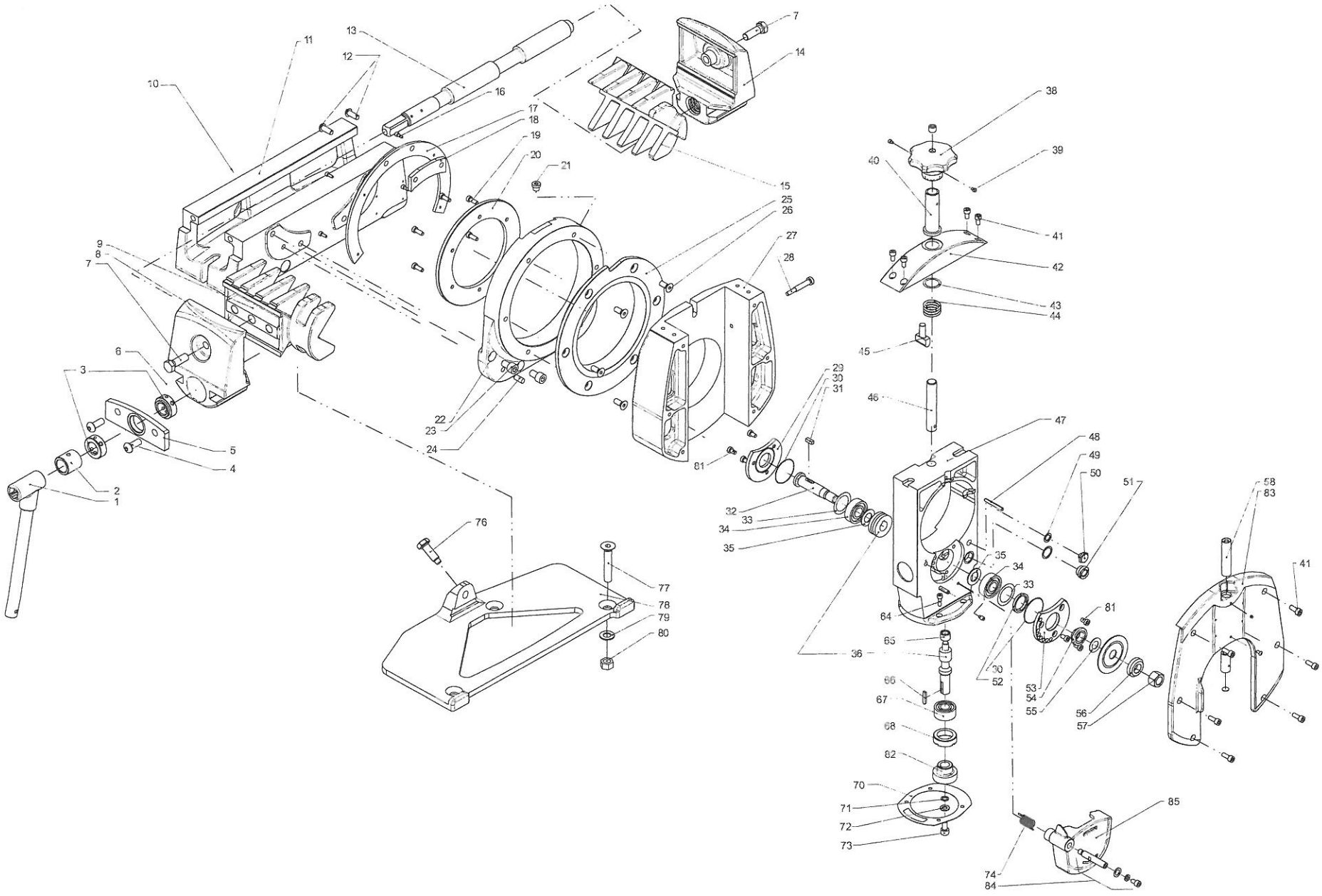
Maschinen-Nr.: / Machine-no.:

142580837

# Inhaltsverzeichnis

## Table of contents

	Seite Page
GF 4 Standard (Fig. 1)	2
GF 4 Standard (Fig. 2)	4
GF 4 AVM (Fig. 1)	6
GF 4 AVM (Fig. 2)	8
GF 4 MVM	10
GF 4 Motor	12
Service, Kundendienst/Servicing, customer service	15



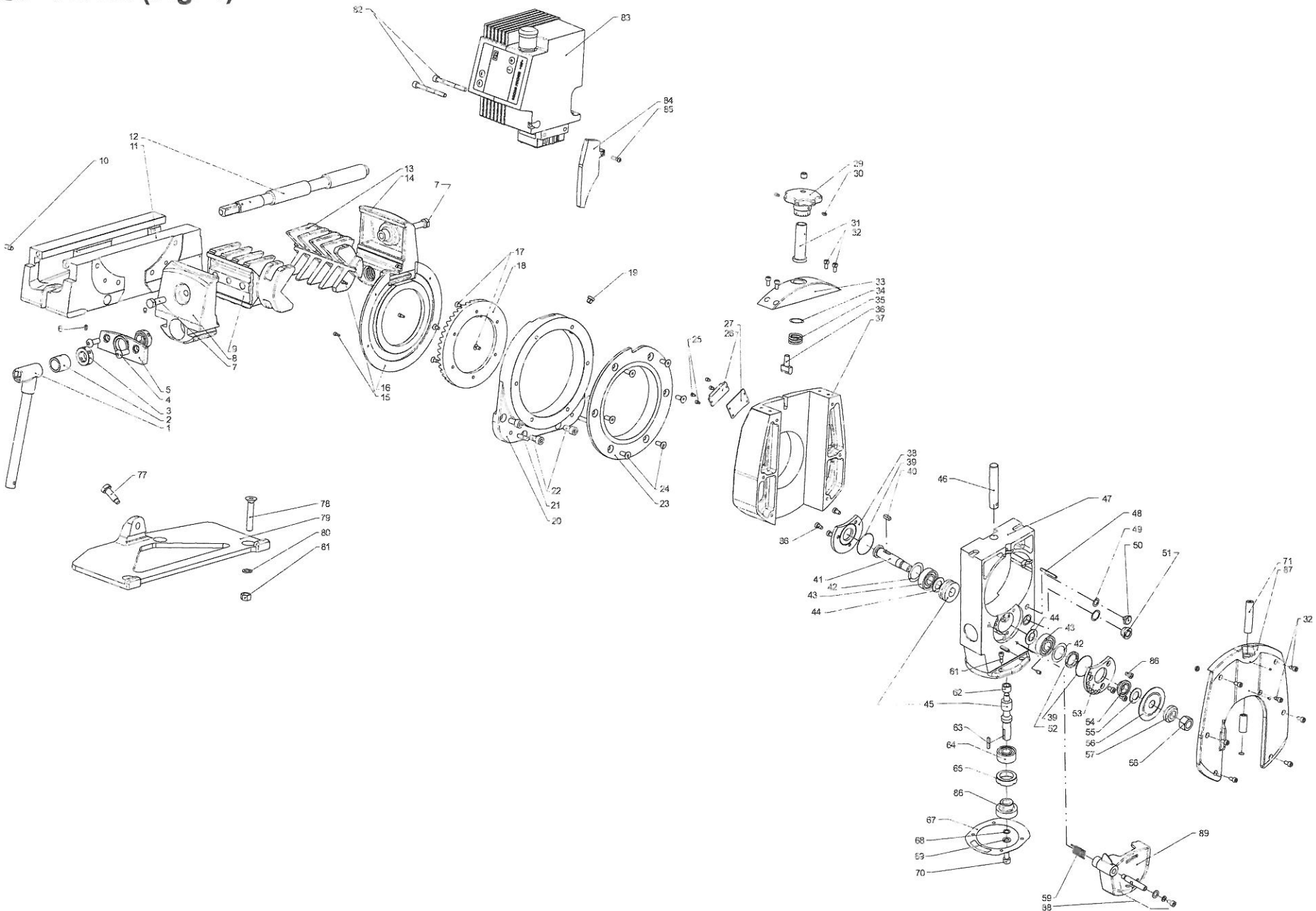
4 GF 4 Standard (Fig. 2)

Pos. Item No.	Code Part Number	Stück Quan.	Bezeichnung Description
1	790 142 152	1	Schraubstockkurbel Vice handle
2	790 142 212	1	Gewindebuchse zu Spindel Threaded bush to spindle
3	790 011 511	2	Stelling Vice spindle adjusting ring
4	307 001 322	2	Linsenschraube ISO7380-M10X25-10.9 Filister head screw ISO7380-M10X25-10.9
5	790 142 282	1	Schraubstockplatte Vice end plate
6	445 201 213	2	Gewindestift DIN915-M6X10-45H Threaded pin DIN915-M6X10-45H
7	300 005 426	2	Sechskantschraube EN24017-M12X35-8.8 ZN Hexagon screw EN24017-M12X35-8.8 ZN
8	790 142 470	1	Gleitbacke rechts Slide jaw right-hand
9	790 142 104	1	Spannbacke rechts Clamping jaw right-hand
10	566 320 419	1	Kerbstift ISO8740-8X20-ST Grooved pin ISO8740-8X20-ST
11	790 142 108	1	Gehäuse Housing
12	307 001 269	2	Linsenschraube ISO7380-M8X20-10.9 Filister head screw ISO7380-M8X20-10.9
13	790 012 473	1	Schraubstockspindel Vice spindle
14	790 142 471	1	Gleitbacke links Slide jaw left-hand
15	790 142 106	1	Spannbacke links Clamping jaw left-hand
16	305 501 113	1	Zylinderschraube ISO4762-M4X10-12.9 Cylinder head screw ISO4762-M4X10-12.9
17	790 142 284	1	Schutzring Guard ring
18	790 142 286	1	Zwischenstück Spacer
19	305 501 216	6	Zylinderschraube ISO4762-M6X16-8.8 Cylinder head screw ISO4762-M6X16-8.8
20	790 042 142	1	Ring Ring
21	311 400 312	1	Verschluss-Schraube DIN908-M10X1,0-ST-BR Screw plug DIN908-M10X1,0-ST-BR
22	790 142 204	1	Lagerflansch Bearing flange
23	305 501 319	4	Zylinderschraube ISO4762-M10X20-8.8 Cylinder head screw ISO4762-M10X20-8.8
24	565 808 524	2	Zylinderstift ISO8734-8X30-A-ST Cylinder pin ISO8734-8X30-A-ST

Pos. Item No.	Code Part Number	Stück Quan.	Bezeichnung Description
25	790 142 114	1	Führungsbüchse Guide bushing
26	302 301 269	6	Senkschraube DIN7991-M8X20-8.8 Countersunk screw DIN7991-M8X20-8.8
27	790 142 110	1	Drehkörper mit Bund Slide housing with flange
28	790 142 130	1	Zylinderschraube I-6KT. M8X55 Cylinder head screw I-6KT. M8X55
29	790 042 183	1	Deckel Cap
30	790 041 209	2	O-Ring 42X1 O-Ring 42X1
31	790 041 186	1	Passfeder DIN6885-B5X5X14 Fitting key DIN6885-B5X5X14
32	790 041 185	1	Schneckenradwelle Worm wheel shaft
33	790 041 213	2	Distanzscheibe 28 x 39 x 0,10 Distance ring 28 x 39 x 0.10
	790 041 214	2	Distanzscheibe 28 x 39 x 0,15 Distance ring 28 x 39 x 0.15
	790 041 215	2	Distanzscheibe 28 x 39 x 0,20 Distance ring 28 x 39 x 0.20
	790 041 217	2	Distanzscheibe 28 x 39 x 0,30 Distance ring 28 x 39 x 0.30
34	610 102 017	2	Rillenkugellager DIN625-6203-NORMAL-SKF Grooved ball bearing DIN625-6203-NORMAL-SKF
35	790 041 211	2	Druckscheibe 17X30X1,7 Pressure disk 17X30X1,7
36	790 041 400	1	Schneckenwelle und Rad Worm shaft and wheel
38	790 041 302	1	Sterngriff Star handle
39	445 209 212	2	Gewindestift DIN915-M6X8-45H-Tuflok/rund Threaded pin DIN915-M6X8-45H-Tuflok/rounded
40	790 041 306	1	Gewindebuchse Threaded bush
41	305 501 214	10	Zylinderschraube ISO4762-M6X12-8.8 Cylinder head screw ISO4762-M6X12-8.8
42	790 142 188	1	Abdeckplatte Cover plate
43	790 041 312	20	Pass-Scheibe 0,1 Shim ring 0.1
44	790 041 310	1	Druckfeder 3X28.5X16,2 Pressure spring 3X28.5X16.2
45	790 042 121	1	Gleitschuh Slide shoe
46	790 041 308	1	Gewindestift Threaded spindle

Pos. Item No.	Code Part Number	Stück Quan.	Bezeichnung Description
47	790 142 179	1	Schieber vormontiert ohne Motor Pre-mounted slide block without motor
48	566 958 175	1	Spannstift ISO8752-5X32-ST Straight pin ISO8752-5X32-ST
49	621 441 107	1	Dichtring 10,7X16X1 5USIT Seal ring 10.7X16X1 5USIT
50	790 041 191	1	Ölstopfen G1/8" Oil plug G1/8"
51	790 042 190	1	Ölschauglas GN541-11-G3/8-A Inspection glass GN541-11-G3/8-A
52	790 041 207	1	INA-Dichtring GR 24X32X4 INA seal ring GR 24X32X4
53	790 042 185	1	Lagerdeckel Bearing cover
54	790 041 208	1	Klemmbuchse Clamping bush
55	790 041 416	3	Filzring Felt ring
56	790 041 188	1	Klemmscheibe Clamp washer
57	790 041 212	1	Sechskantmutter M14X1,5 Hexagon nut M14X1.5
58	790 142 125	1	Strichlaser Rot 5 mW Line laser red 5 mW
64	305 501 166	4	Zylinderschraube ISO4762-M5X16-8.8 Cylinder head screw ISO4762-M5X16-8.8
65	790 041 190	1	Lagerbuchse 10X16X12 Bushing 10X16X12
66	790 041 181	1	Passfeder DIN6885-AB5X3X24 Fitting key DIN6885-AB5X3X24
67	612 032 015	1	Schräggugellager DIN628-3202-A-NORMA-SKF Angular ball bearing DIN628-3202-A-NORMA-SKF

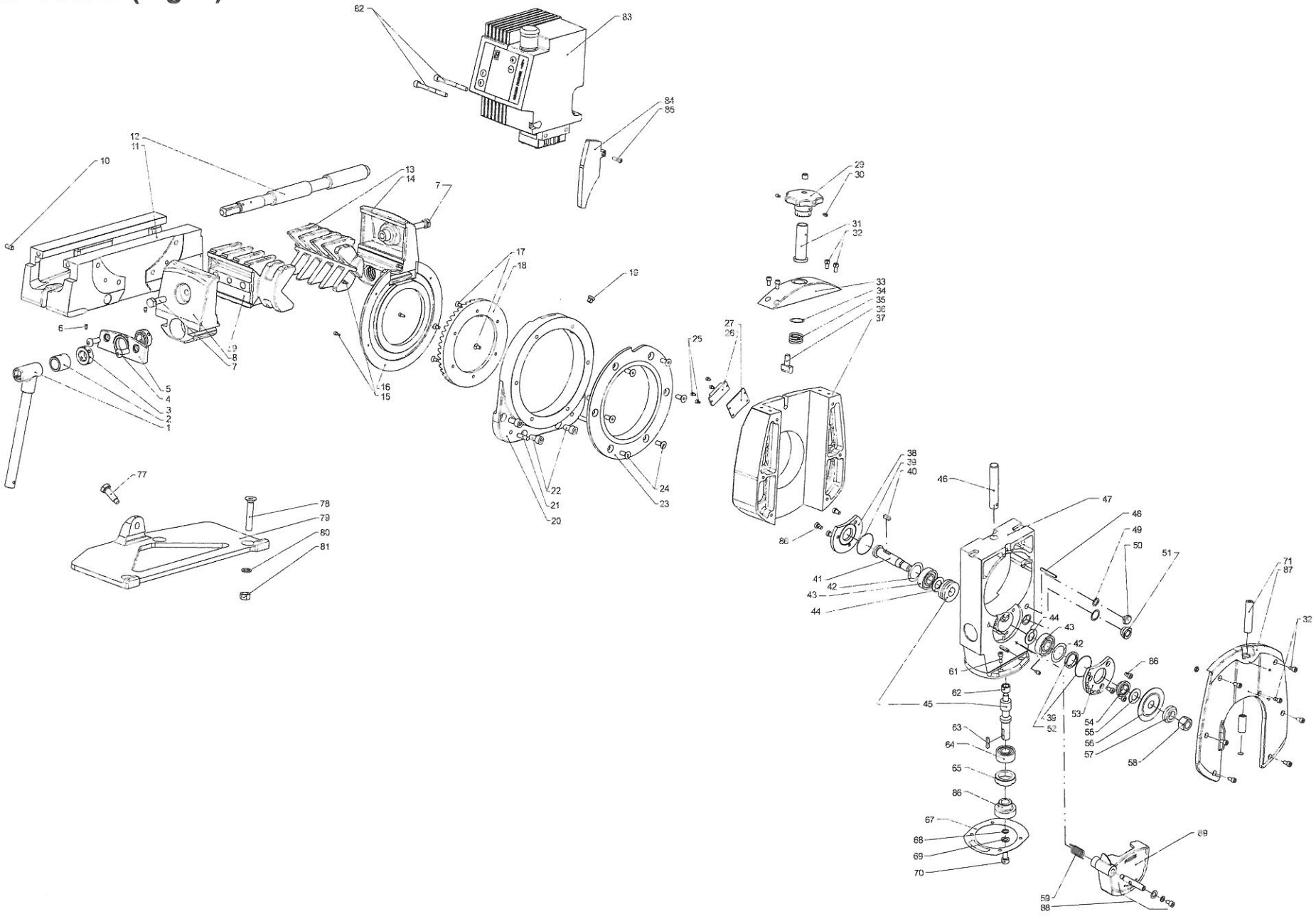
Pos. Item No.	Code Part Number	Stück Quan.	Bezeichnung Description
68	790 041 189	1	Gewinding Threaded ring
70	790 142 126	1	Dichtung zu Motor Motor seal
71	542 105 312	1	Scheibe DIN9021 8.4MM (ISO7093) verzinkt Washer DIN9021 8.4MM (ISO7093) galvanized
72	553 458 312	1	Fächerscheibe DIN6798-A8,4-FST Serrated washer DIN6798-A8,4-FST
73	305 501 266	1	Zylinderschraube ISO4762-M8X16-8.8 Cylinder head screw ISO4762-M8X16-8.8
74	790 042 256	1	Schenkelfeder Locking lever spring
76	790 041 815	1	Sechskantschraube M12X38 Hexagon screw M12X38
77	302 301 440	3	Senkschraube DIN7991-M12X70-8.8 Countersunk screw DIN7991-M12X70-8.8
78	790 042 814	1	Schnellspannplatte Quick mounting plate
79	542 500 314	3	Scheibe ISO7090-12-200HV Washer ISO7090-12-200HV
80	500 600 314	3	Sechskantmutter ISO4032-M12-8-BRÜN. Hexagon nut ISO4032-M12-8-BRÜN.
81	305 801 213	6	Zylinderschraube DIN7984-M6X10-8.8 Cylinder head screw DIN7984-M6X10-8.8
82	790 142 128	1	Antriebsritzel Drive pinion
83	790 142 120	1	Deckplatte komplett Cover plate complete
84	790 142 254	1	Welle komplett Shaft complete
85	790 142 252	1	Spanschutz Chip guard



GF 4 AVM (Fig. 1)

Pos. Item No.	Code Part Number	Stück Quan.	Bezeichnung Description
1	790 142 152	1	Schraubstockkurbel Vice handle
2	790 142 212	1	Gewindebuchse zu Spindel Threaded bush to spindle
3	790 011 511	2	Stelling Vice spindle adjusting ring
4	307 001 322	2	Linsenschraube ISO7380-M10X25-10.9 Filister head screw ISO7380-M10X25-10.9
5	790 142 282	1	Schraubstockplatte Vice end plate
6	445 201 213	2	Gewindestift DIN915-M6X10-45H Threaded pin DIN915-M6X10-45H
7	300 005 426	2	Sechskantschraube EN24017-M12X35-8.8 ZN Hexagon screw EN24017-M12X35-8.8 ZN
8	790 142 470	1	Gleitbacke rechts Slide jaw right-hand
9	790 142 104	1	Spannbacke rechts Clamping jaw right-hand
10	566 320 419	1	Kerbstift ISO8740-8X20-ST Grooved pin ISO8740-8X20-ST
11	790 142 108	1	Gehäuse Housing
12	790 012 473	1	Schraubstockspindel Vice spindle
13	790 142 106	1	Spannbacke links Clamping jaw left-hand
14	790 142 471	1	Gleitbacke links Slide jaw left-hand
15	305 501 113	1	Zylinderschraube ISO4762-M4X10-12.9 Cylinder head screw ISO4762-M4X10-12.9
16	790 142 210	1	Schutzring Guard ring
17	302 301 214	6	Senkschraube DIN7991-M6X12-8.8 Countersunk screw DIN7991-M6X12-8.8
18	790 142 206	1	Kronenrad Crown wheel
19	311 400 312	1	Verschluss-Schraube DIN908-M10X1,0-ST-BR Screw plug DIN908-M10X1,0-ST-BR
20	790 142 204	1	Lagerflansch Bearing flange
21	565 808 524	2	Zylinderstift ISO8734-8X30-A-ST Cylinder pin ISO8734-8X30-A-ST
22	305 501 319	4	Zylinderschraube ISO4762-M10X20-8.8 Cylinder head screw ISO4762-M10X20-8.8
23	790 142 114	1	Führungsbüchse Guide bushing
24	302 301 269	6	Senkschraube DIN7991-M8X20-8.8 Countersunk screw DIN7991-M8X20-8.8

Pos. Item No.	Code Part Number	Stück Quan.	Bezeichnung Description
25	305 505 111	4	Zylinderschraube ISO4762-M4X6-8.8-ZN Cylinder head screw ISO4762-M4X6-8.8-ZN
26	790 043 556	1	Reflektor Reflector
27	790 142 200	1	Blech für Reflektor Plate for reflector
29	790 041 302	1	Sterngriff Star handle
30	445 209 212	2	Gewindestift DIN915-M6X8-45H-Tuflrok/rund Threaded pin DIN915-M6X8-45H-Tuflrok/rounded
31	790 041 306	1	Gewindebuchse Threaded bush
32	305 501 214	10	Zylinderschraube ISO4762-M6X12-8.8 Cylinder head screw ISO4762-M6X12-8.8
33	790 142 188	1	Abdeckplatte Cover plate
34	790 041 312	20	Pass-Scheibe 0,1 Shim ring 0.1
35	790 041 310	1	Druckfeder 3X28.5X16,2 Pressure spring 3X28.5X16.2
36	790 042 121	1	Gleitschuh Slide shoe
37	790 142 110	1	Drehkörper mit Bund Slide housing with flange
38	790 042 183	1	Deckel Cap
39	790 041 209	2	O-Ring 42X1 O-Ring 42X1
40	790 041 186	1	Passfeder DIN6885-B5X5X14 Fitting key DIN6885-B5X5X14
41	790 041 185	1	Schneckenradwelle Worm wheel shaft
42	790 041 213	2	Distanzscheibe 28 x 39 x 0,10 Distance ring 28 x 39 x 0.10
	790 041 214	2	Distanzscheibe 28 x 39 x 0,15 Distance ring 28 x 39 x 0.15
	790 041 215	2	Distanzscheibe 28 x 39 x 0,20 Distance ring 28 x 39 x 0.20
	790 041 217	2	Distanzscheibe 28 x 39 x 0,30 Distance ring 28 x 39 x 0.30
43	610 102 017	2	Rillenkugellager DIN625-6203-NORMAL-SKF Grooved ball bearing DIN625-6203-NORMAL-SKF
44	790 041 211	2	Druckscheibe 17X30X1,7 Pressure disk 17X30X1,7
45	790 041 400	1	Schneckenwelle und Rad Worm shaft and wheel
46	790 041 308	1	Gewindespindel Threaded spindle

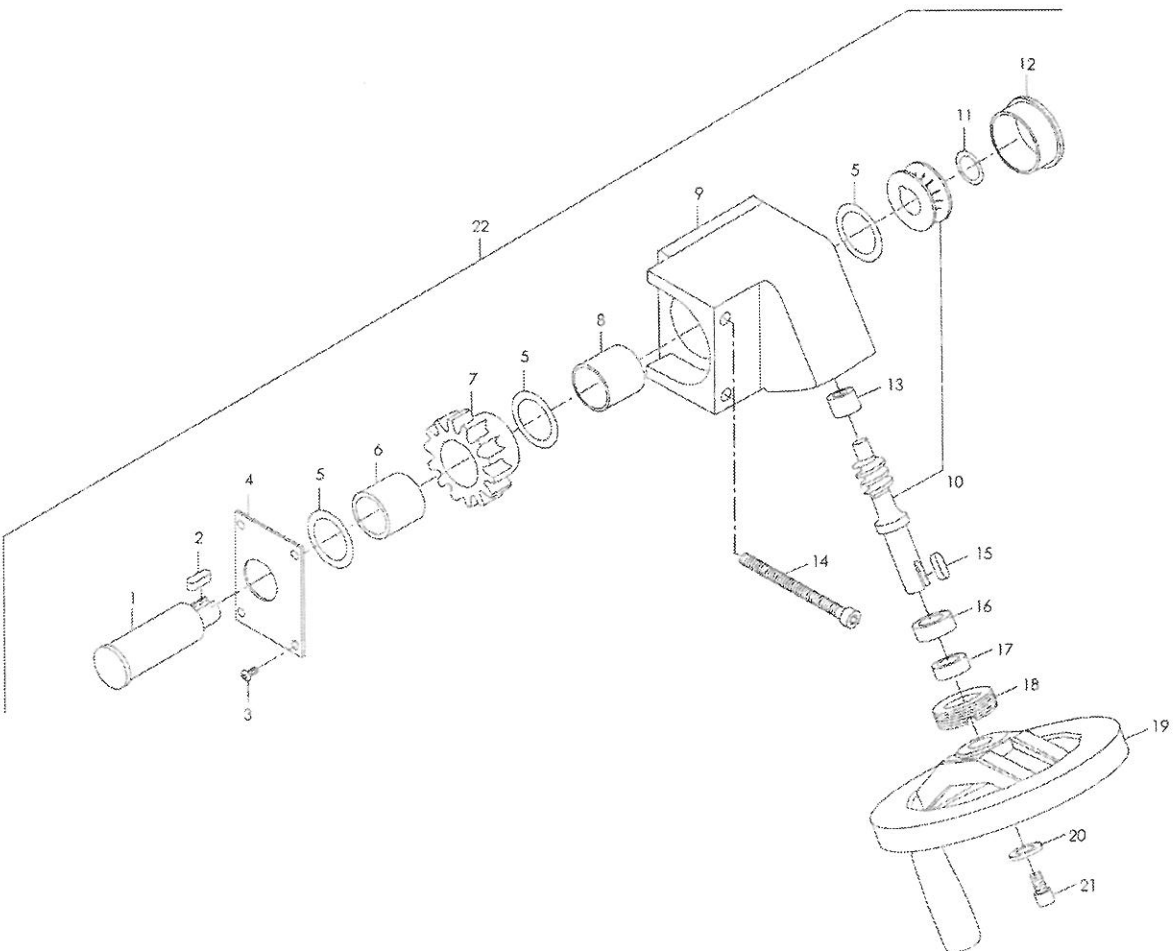


GF 4 AVM (Fig. 2)



Pos. Item No.	Code Part Number	Stück Quan.	Bezeichnung Description
47	790 142 179	1	Schieber vormontiert ohne Motor Pre-mounted slide block without motor
48	566 958 175	1	Spannstift ISO8752-5X32-ST Straight pin ISO8752-5X32-ST
49	621 441 107	1	Dichtring 10,7X16X1 5USIT Seal ring 10.7X16X1 5USIT
50	790 041 191	1	Ölstopfen G1/8" Oil plug G1/8"
51	790 042 190	1	Ölschauglas GN541-11-G3/8-A Inspection glass GN541-11-G3/8-A
52	790 041 207	1	INA-Dichtring GR 24X32X4 INA seal ring GR 24X32X4
53	790 042 185	1	Lagerdeckel Bearing cover
54	790 041 208	1	Klemmbuchse Clamping bush
55	790 041 416	3	Filzring Felt ring
56	-	-	Sägeblatt Saw blade
57	790 041 188	1	Klemmscheibe Clamp washer
58	790 041 212	1	Sechskantmutter M14X1,5 Hexagon nut M14X1.5
59	790 042 256	1	Schenkelfeder Locking lever spring
61	305 501 166	4	Zylinderschraube ISO4762-M5X16-8.8 Cylinder head screw ISO4762-M5X16-8.8
62	790 041 190	1	Lagerbuchse 10X16X12 Bushing 10X16X12
63	790 041 181	1	Passfeder DIN6885-AB5X3X24 Fitting key DIN6885-AB5X3X24
64	612 032 015	1	Schräggugellager DIN628-3202-A-NORMA-SKF Angular ball bearing DIN628-3202-A-NORMA-SKF
65	790 041 189	1	Gewinding Threaded ring
67	790 142 126	1	Dichtung zu Motor Motor seal

Pos. Item No.	Code Part Number	Stück Quan.	Bezeichnung Description
68	542 105 312	1	Scheibe DIN9021 8.4MM (ISO7093) verzinkt Washer DIN9021 8.4MM (ISO7093) galvanized
69	553 458 312	1	Fächerscheibe DIN6798-A8,4-FST Serrated washer DIN6798-A8.4-FST
70	305 501 266	1	Zylinderschraube ISO4762-M8X16-8.8 Cylinder head screw ISO4762-M8X16-8.8
71	790 142 125	1	Strichlaser Rot 5 mW Line laser Red 5 mW
77	790 041 815	1	Sechskantschraube M12X38 Hexagon screw M12X38
78	302 301 440	3	Senkschraube DIN7991-M12X70-8.8 Countersunk screw DIN7991-M12X70-8.8
79	790 042 814	1	Schnellspannplatte Quick mounting plate
80	542 500 314	3	Scheibe ISO7090-12-200HV Washer ISO7090-12-200HV
81	500 600 314	3	Sechskantmutter ISO4032-M12-8-BRÜN. Hexagon nut ISO4032-M12-8-BRÜN.
82	305 601 294	2	Zylinderschraube ISO4762-M8X80/28-8.8 Cylinder head screw ISO4762-M8X80/28-8.8
83	790 043 502	1	Vorschubmodul AVM 230V Feed module AVM 230V
	790 043 503	1	Vorschubmodul AVM 120V Feed module AVM 120V
84	790 142 214	1	Schutzsteg Protective web
85	307 002 219	1	Linsenschraube ISO7380-M6X20-10.9-ZN Filister head screw ISO7380-M6X20-10.9-ZN
86	790 142 128	1	Antriebsritzel Drive pinion
87	790 142 120	1	Deckplatte komplett Cover plate complete
88	790 142 254	1	Welle komplett Shaft complete
89	790 142 252	1	Spanschutz Chip guard

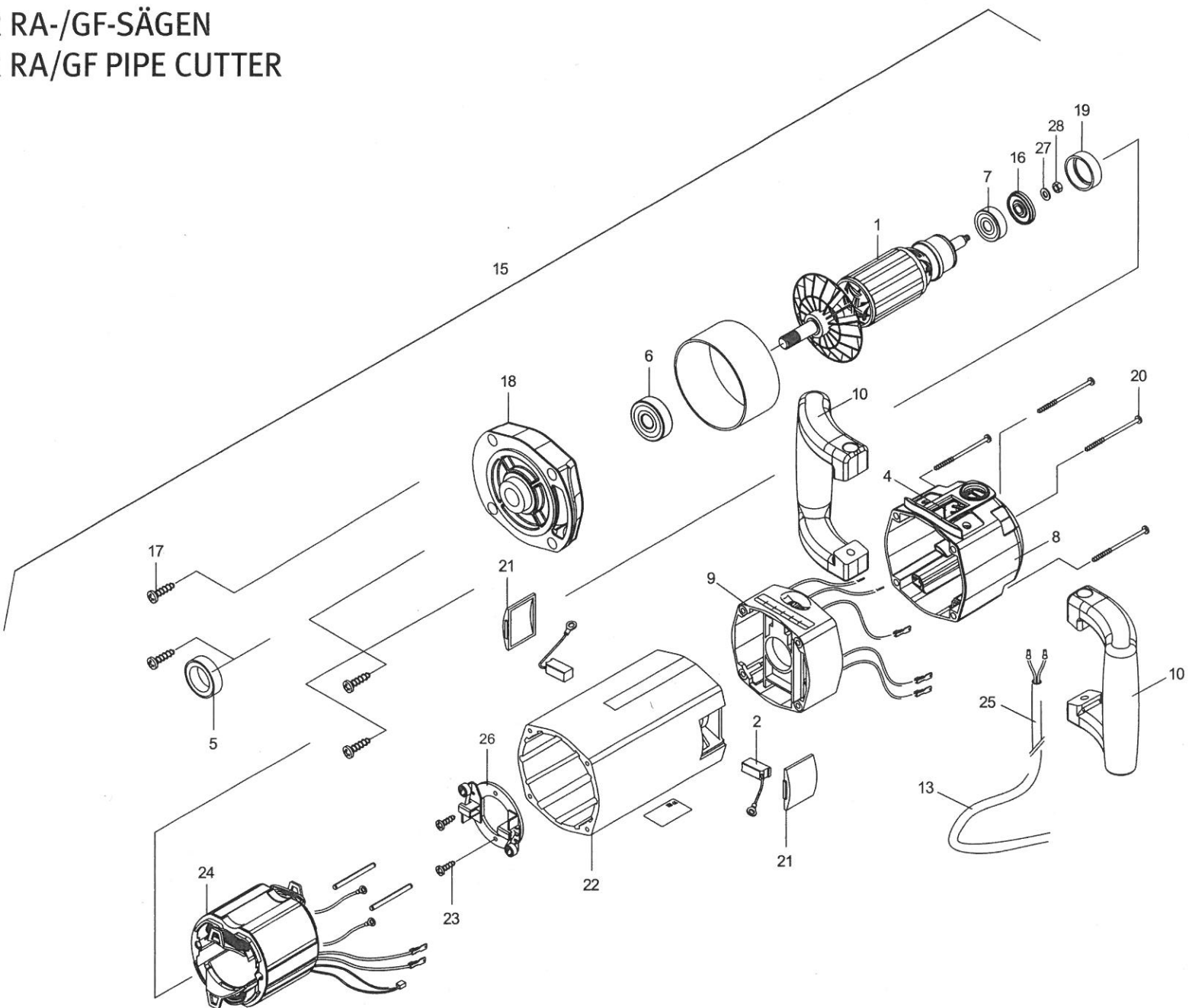


10 GF 4 MVM

Pos. Item No.	Code Part No.	Stück Quantity	Bezeichnung Description
1	790 043 514	1	Antriebswelle Shaft for gear
2	790 041 186	1	Passfeder 5 x 5 x 14 Fitting key 5 x 5 x 14
3	307 001 113	4	Linsenschraube M4 x 10 Screw M4 x 10
4	790 043 532	1	Deckel zu Gehäuse Front cover plate
5	790 043 528	3	Passscheibe 25 x 36 x 1 Shim ring 25 x 36 x 1
6	790 043 529	1	Hülsenfreilauf Sleeve free-wheeling
7	790 043 512	1	Stirnrad Z = 14 Spur wheel, Z = 14
8	790 043 522	1	Gleitlager Slide bearing
9	790 043 508	1	Gehäuse zu Getriebe Housing for gearbox
10	790 041 400	1	Schneckenwelle und Rad Worm shaft and wheel
11	55 4158 317	1	Sicherungsring 17 x 1 Locking ring 17 x 1

Pos. Item No.	Code Part No.	Stück Quantity	Bezeichnung Description
12	790 043 526	1	Stopfen AD 45 x 14 Plug AD 45 x 14
13	790 041 190	1	Lagerbuchse 10 x 16 x 12 Bushing 10 x 16 x 12
14	305 601 294	2	Zylinderschraube M8 x 80 Cylinder screw M8 x 80
15	790 041 181	1	Passfeder 5 x 3 x 24 Fitting key 5 x 3 x 24
16	610 102 015	1	Rillenkugellager 6202 Grooved ball bearing 6202
17	790 043 521	1	Distanzhülse Spacing shell
18	790 041 189	1	Gewinding Threaded ring
19	790 043 523	1	Handrad Hand wheel
20	54 2105 312	1	Unterlegscheibe 8,4/24 x 2 U-disc 8.4/24 x 2
21	30 5505 266	1	Zylinderschraube M8 x 16 Cylinder screw M8 x 16
22	790 043 505	1	Vorschubgetriebe, komplett Feed gear, complete

# MOTOR RA-/GF-SÄGEN MOTOR RA/GF PIPE CUTTER



Pos. Item No.	Code Part No.	Stück Qty.	Bezeichnung Description
1	790 142 500	1	Anker mit Lüfter 120 V Rotor with fan 120 V
	790 142 501	1	Anker mit Lüfter 230 V Rotor with fan 230 V
2	790 142 502	2	Kohle 120 V Carbon 120 V
	790 142 503	2	Kohle 230 V Carbon 230 V
4	790 142 506	1	Schalter Switch
5	790 142 507	1	Radial-Wellendichtring Radial shaft sealing
6	790 142 508	1	Rillenkugellager vorne 6201 Grooved ball bearing in front 6201
7	790 142 509	1	Rillenkugellager hinten 6200 Grooved ball bearing rear 6200
8	790 142 510	1	Schaltergehäuse inkl. 4 Vierkantmüttern und 2 Hülsen Switch housing incl. 4 square nuts and 2 bushings
9	790 142 512	1	Zwischenstück mit Elektronik 230 V Spacer with electronic 230 V
	790 142 511	1	Zwischenstück mit Elektronik 120 V Spacer with electronic 120 V
10	790 142 513	2	Griff mit Schrauben, Scheiben und Muttern Grip with screws, washers and nuts
13	790 142 516	1	Kabel mit Steckkupplung 230 V Cable with plug-in coupling 230 V
	790 142 517	1	Kabel mit Steckkupplung 120 V Cable with plug-in coupling 120 V

Pos. Item No.	Code Part No.	Stück Qty.	Bezeichnung Description
15	790 142 460	1	Motor GF07 kpl. mit Öl, Dichtung, Schrauben 230 V* (GF 4, GF 6) Motor GF07 complete with oil, sealing, screws 230 V* (GF 4, GF 6)
	790 142 463	1	Motor GF07 kpl. mit Öl, Dichtung, Schrauben 120 V* (GF 4, GF 6) Motor GF07 complete with oil, sealing, screws 120 V* (GF 4, GF 6)
	790 046 460	1	Motor GF09 kpl. mit Öl, Dichtung, Schrauben 230 V* (RA 6, RA 8, RA 12) Motor GF09 complete with oil, sealing, screws 230 V* (RA 6, RA 8, RA 12)
	790 046 463	1	Motor GF09 kpl. mit Öl, Dichtung, Schrauben 120 V* (RA 6, RA 8, RA 12) Motor GF09 complete with oil, sealing, screws 120 V* (RA 6, RA 8, RA 12)
16	790 142 092	1	Ringmagnet Ring magnet
17	790 142 521	4	Blechschrabe 4,8x32 Sheet metal screw 4.8x32
18	790 142 480	1	Zwischenflansch GF07 (GF 4) Intermediate flange GF07 (GF 4)
	790 046 480	1	Zwischenflansch GF09 (RA 6, RA 8, RA 12) Intermediate flange GF09 (RA 6, RA 8, RA 12)
19	790 142 481	1	Lagergummi Rubber bearing
20	790 142 522	4	Blechschrabe 4,8x120 Sheet metal screw 4.8x120
21	790 142 482	2	Abdeckung Cover

Pos. Item No.	Code Part No.	Stück Qty.	Bezeichnung Description
22	790 142 483	1	Gehäuse Housing
23	790 142 519	4	Blechschrabe 3,5x13 Sheet metal screw 3.5x13
24	790 142 484	1	Stator 230 V Stator 230 V
	790 142 485	1	Stator 120 V Stator 120 V
25	790 041 493	1	Schutzschlauch Hose
26	790 142 505	1	Kohlehalter 230 V Carbon support 230 V
	790 142 504	1	Kohlehalter 120 V Carbon support 120 V
27	542 505 310	1	Scheibe ISO7090-5-200HV-ZN Scheibe ISO7090-5-200HV-ZN
28	500 605 310	1	Sechskantmutter ISO4032-M5-8-ZN Hexagon nut ISO4032-M5-8-ZN
-	790 142 518	1	Kabelbride Cable clamp
-	790 142 519	2	Blechschrabe 3,5x13 Tapping screw 3.5x13
-	790 142 527	1	Filtermatte Filter mat
-	790 142 528	1	Druckrahmen für Filtermatte Pressure frame for filter mat

## FLEXDREHKABEL ZU GF-/RA-MASCHINEN SWIVEL CABLE FOR GF/RA MACHINES

Pos. Item No.	Code Part No.	Stück Qty.	Bezeichnung Description
-	790 142 081	1	Flexdrehkabel kpl. inkl. Kabel mit Steckkupplung 230 V, 50/60 Hz EU** Swivel cable cpl. incl. cable with plug-in coupling 230 V, 50/60 Hz EU**
-	790 142 082	1	Flexdrehkabel kpl. inkl. Kabel mit Steckkupplung 120 V, 50/60 Hz US/CN** Swivel cable cpl. incl. cable with plug-in coupling 120 V, 50/60 Hz US/CN**
-	790 142 083	1	Flexdrehkabel kpl. inkl. Kabel mit Steckkupplung 230 V, 50/60 Hz CH** Swivel cable cpl. incl. cable with plug-in coupling 230 V, 50/60 Hz CH**

Pos. Item No.	Code Part No.	Stück Qty.	Bezeichnung Description
-	790 142 084	1	Flexdrehkabel kpl. inkl. Kabel mit Steckkupplung 230 V, 50/60 Hz AUS** Swivel cable cpl. incl. cable with plug-in coupling 100-120 V, 50/60 Hz AUS**
-	790 142 087	1	Flexdrehkabel kpl. inkl. Kabel mit Steckkupplung 120 V, 50/60 Hz GB** Swivel cable cpl. incl. cable with plug-in coupling 120-240 V, 50/60 Hz GB**
-	790 142 076	1	Flexdrehkabel 230 V, 50/60 Hz EU*** Swivel cable 230 V, 50/60 Hz EU***
-	790 142 077	1	Flexdrehkabel 120 V, 50/60 Hz US/CN*** Swivel cable 120 V, 50/60 Hz US/CN***
-	790 142 078	1	Flexdrehkabel 230 V, 50/60 Hz CH*** Swivel cable 230 V, 50/60 Hz CH***

Pos. Item No.	Code Part No.	Stück Qty.	Bezeichnung Description
-	790 142 079	1	Flexdrehkabel kpl. 120 V, 50/60 Hz GB*** Swivel cable 120 V, 50/60 Hz GB***
-	790 142 080	1	Flexdrehkabel 230 V, 50/60 Hz AUS*** Swivel cable 230 V, 50/60 Hz AUS***

\* ohne Flexdrehkabel / without swivel cable  
 \*\* RA 6 (AVM/MVM): bis Maschinen-Nr. 43590905 / up to machine no 43590905  
 RA 8 (AVM/MVM): bis Maschinen-Nr. 45591005 / up to machine no 45591005  
 RA 12 (AVM/MVM): bis Maschinen-Nr. 47591102 / up to machine no 47591102  
 \*\*\* RA 6 (AVM/MVM): ab Maschinen-Nr. 43591101 / from machine no 43591101  
 RA 8 (AVM/MVM): ab Maschinen-Nr. 45591101 / from machine no 45591101  
 RA 12 (AVM/MVM): ab Maschinen-Nr. 47600101 / from machine no 47600101

## Service, Kundendienst/Service, customer service

Für das Bestellen von Ersatzteilen und die Behebung von Störungen wenden Sie sich bitte direkt an unsere für Sie zuständige Niederlassung.

Für die Ersatzteilbestellung geben Sie bitte folgende Daten an:

- Maschinen-Typ: **GF 4, GF 4 AVM** oder **GF 4 MVM**
- Ersatzteilbezeichnung
- Code

For ordering spare parts and for the resolution of faults, please contact your branch office directly.

Please provide the following information when ordering spare parts:

- Machine type: **GF 4, GF 4 AVM** or **GF 4 MVM**
- Spare parts description
- Part No.