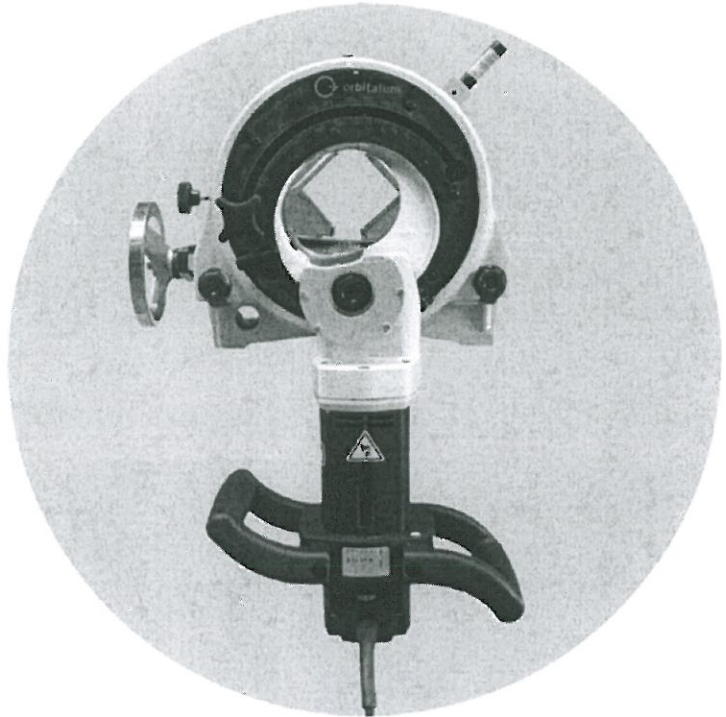


Ersatzteilliste Spare parts list

Rohrtrenn- und
Anfasmaschine

Pipe cutting and
beveling machine

GFX 3.0



Code 790 144 757

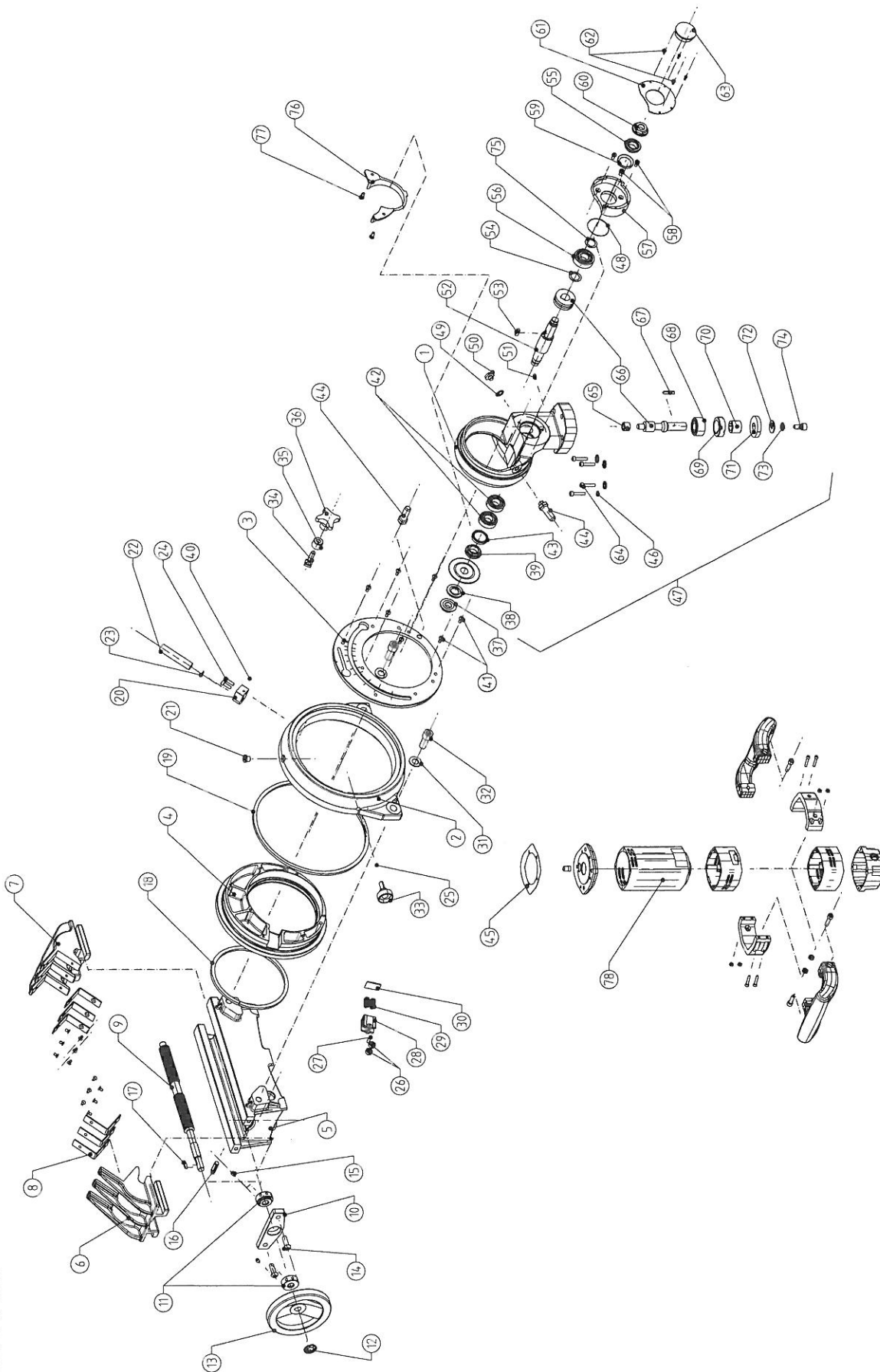
Maschinen-Nr.: | Machine-no.:

144 6007 03

Inhaltsverzeichnis

Table of contents

	Seite Page
GFX 3.0	2
GFX 3.0 Motor	4
Service, Kundendienst Servicing, customer service	7



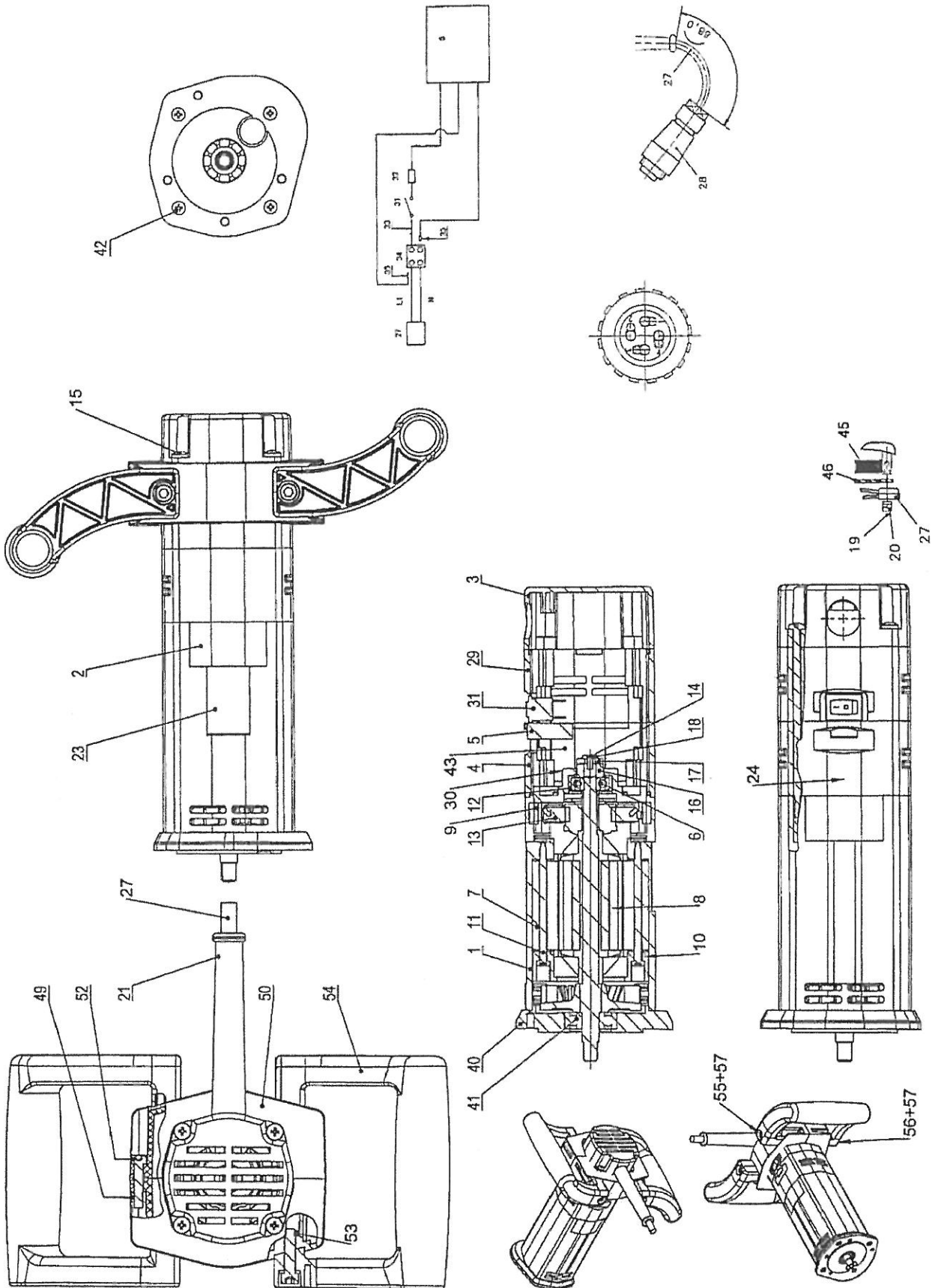
GFX 3.0

Pos. Item No.	Code Part No.	Stück Quant.	Bezeichnung Description
1	790 144 171	1	Getriebegehäuse Gearbox housing
2	790 044 102	1	Lagerflansch Bearing flange
3	790 144 162	1	Skalaring Scale ring
4	790 144 163	1	Exzenterring Excentric ring
5	790 144 152	1	Schraubstockgehäuse Vice housing
6	790 144 174	1	Gleitspannbacke links Clamping jaw left
7	790 144 175	1	Gleitspannbacke rechts Clamping jaw right
8	790 144 200	1	Edelstahlspannaufsatz kpl. Stainless steel set of caps complete
9	790 144 158	1	Schraubstockspindel Vice spindle
10	790 144 156	1	Schraubstockplatte Vice end plate
11	790 144 172	2	Stelling Vice spindle adjusting ring
12	790 048 251	1	Sicherungsscheibe Ø12 Retaining ring Ø12
13	790 048 252	1	Handrad Hand wheel
14	307 001 269	2	Linsenschraube M8x20 Countersunk head screw M8x20
15	445 201 213	2	Gewindestift M6x10 Set screw M6x10
16	566 320 422	1	Kerbstift 8x25 Grooved pin 8x25
17	565 000 116	1	Passfeder A4x4x14 Fitting key A4x4x14
18	790 044 157	1	Filzstreifen 5/6,5x460 Felt strip 5/6,5x460
19	790 044 156	1	Filzstreifen 5/6,5x740 Felt strip 5/6,5x740
20	790 144 161	1	Halter Laser Holder for laser
21	311 400 312	1	Verschlussschraube M10x1,0 Screw plug M10x1,0
22	790 142 125	1	Indicut Indicut
23	790 142 479	1	Plexiglas Plexiglas
24	305 505 166	2	Zylinderschraube M5x16 Cylinder head screw M5x16
25	554 990 213	1	Druckbutzen 6x10 Pin 6x10
26	790 044 134	2	Rillenkugellager Groove ball bearing
27	790 021 109	1	Scherstift 4x17 Shearing pin 4x17
28	790 044 129	1	Schieber Slide
29	790 044 132	2	Druckfeder Pressure spring

Pos. Item No.	Code Part No.	Stück Quant.	Bezeichnung Description
30	790 044 131	1	Stützplatte Retaining plate
31	542 500 314	2	Scheibe Washer
32	305 501 424	2	Zylinderschraube M12x30 Cylinder head screw M12x30
33	790 044 155	1	Rändelhohlschraube M8x20 Knurled knob screw M8x20
34	790 144 167	1	T-Nutenschraube T-bolt
35	790 144 165	1	Anschlag Stopper
36	790 144 120	1	Kreuzgriff Star handle
37	790 044 191	1	Mutter Spezial Nut special
38	790 044 192	1	Scheibe Spezial Washer special
39	790 041 208	1	Klemmbuchse Clamp bush
40	445 001 003	1	Gewindestift M4x4 Set screw M4x4
41	307 001 164	7	Linsenschraube M5x12 Countersunk head screw M5x12
42	610 110 017	2	Rillenkugellager Groove ball bearing
43	790 041 207	1	INA Dichtring GR 24x32x4 Warm shaft oil seal GR 24x32x4
44	790 044 121	2	Anschlagbolzen Stop pin
45	790 144 126	1	Dichtung zu Motor Motor gasket
46	553 955 060	4	Sicherungsscheibe Locking washer
47	790 144 420	1	Getriebegehäuse komplett Gearbox housing complete
48	790 041 209	1	O-Ring 42x1 O-Ring 42x1
49	621 441 107	1	Dichtring 7x16x1 Retentive washer 7x16x1
50	790 041 191	1	Ölstopfen Oil plug
51	445 201 213	1	Gewindestift M6x10-45H Set screw M6x10-45H
52	790 144 193	1	Arbeitsspindel Work spindle
53	790 041 186	1	Passfeder Fitting key
54	554 307 017	1	Passscheibe 17x24x1,0 Spacer 17x24x1,0
55	790 041 208	1	Klemmbuchse Clamp bush
56	610 102 017	1	Rillenkugellager Groove ball bearing
57	790 144 198	1	Lagerdeckel Bearing cover
58	305 801 163	3	Zylinderschraube M5x10 Cylinder head screw M5x10

Pos. Item No.	Code Part No.	Stück Quant.	Bezeichnung Description
59	790 041 207	1	INA-Dichtring 24x32x4 Warm shaft oil seal 24x32x4
60	790 144 192	1	Mutter Nut
61	790 144 195	1	Schutzdeckel Protective cover
62	305 005 072	4	Zylinderschraube M3x8 Cylinder head screw M3x8
63	790 048 250	1	Verschlusstopfen Vent plug
64	305 505 172	4	Zylinderschraube M5x25 Cylinder head screw M5x25
65	790 041 190	1	Lagerbuchse Bearing bush
66	790 041 400	1	Schneckenwelle und Rad Warm shaft and wheel
67	790 041 181	1	Passfeder Fitting key
68	612 032 015	1	Schräggugellager Angular ball bearing
69	790 041 189	1	Gewinding Threaded ring
70	790 144 169	1	Distanzhülse Distance bush
71	790 144 557	1	Stirnrad Spur wheel
72	542 105 312	1	Scheibe Washer
73	553 458 312	1	Fächerscheibe Serrated lock washer
74	305 501 266	1	Zylinderschraube M8x16 Cylinder head screw M8x16
75	790 144 199	1	Wellenfeder Corrugated spring
76	790 044 196	1	Späneschutz Blade guard
77	307 001 164	2	Linsenschraube M5x12 Countersunk head screw M5x12
78	790 144 380	1	Motor GF10 230 V, 50/60 Hz (inklusive Stirnrad 790 144 557) Motor GF10 230 V, 50/60 Hz (inclusive spur wheel 790 144 557)
	790 144 381	1	Motor GF10 120 V, 50/60 Hz (inklusive Stirnrad 790 144 557) Motor GF10 120 V, 50/60 Hz (inclusive spur wheel 790 144 557)
-	790 142 076	1	Flexdrehkabel 230 V EU Swivel cable 230 V EU
	790 142 077	1	Flexdrehkabel 120 V USA Swivel cable 120 V USA
	790 142 078	1	Flexdrehkabel 230 V CH Swivel cable 230 V CH
	790 142 079	1	Flexdrehkabel 120 V GB Swivel cable 120 V GB
	790 142 080	1	Flexdrehkabel 230 V AUS Swivel cable 230 V AUS

GFX 3.0 Motor



Pos. Item No.	Code Part No.	Stück Quant.	Bezeichnung Description
1	790 144 500	1	Gehäuse Housing
2	790 144 501	2	Abdeckung Cover
3	790 144 502	1	Kappe Cap
4	790 144 503	1	Zwischenflansch Connection flange
5	790 144 504	1	Elektronik mit Pot. 230 V digital Electronic with pot. 230 V digital
	790 144 505	1	Elektronik mit Pot. 120 V digital Electronic with pot. 120 V digital
6	790 144 506	1	Rillenkugellager Grooved ball bearing
7	790 144 507	1	Stator 230 V Stator 230 V
	790 144 508	1	Stator 120 V Stator 120 V
8	790 144 509	1	Anker mit Lüfter 230 V Rotor with aerator 230 V
	790 144 510	1	Anker mit Lüfter 120 V Rotor with aerator 120 V
9	790 144 511	2	Federring Washer ring
10	790 144 512	1	Lüfterabdeckung Aerator cover
11	790 144 513	2	Blechschrabe 3,9x68 Tapping screw 3,9x68
12	790 144 514	1	Dämmring Insulating ring
13	790 144 515	2	Kohle 230 V Carbon 230 V
	790 144 516	2	Kohle 120 V Carbon 120 V
14	790 144 517	1	Senkschraube M3x8 Countner sunk screw M3x8
15	790 144 518	4	Ls.-Bl. Schraube 4,8x120 Fillister head screw 4,8x120
16	790 144 519	1	Stützring Support ring

Pos. Item No.	Code Part No.	Stück Quant.	Bezeichnung Description
17	790 144 520	1	Ringmagnet Ring magnet
18	790 144 521	1	Scheibe Washer
19	790 144 522	2	Blechschrabe 3,5x13 Tapping screw 3,5x13
20	790 144 523	1	Kabelbride Cable bride
21	790 144 524	1	Schutzschlauch Protective hose
23	790 144 525	1	Leistungsschild 230 V Rating plate 230 V
	790 144 526	1	Leistungsschild 120 V Rating plate 120 V
24	790 144 527	1	Drehzahlschild Speed range plate
26	790 144 528	1	Glasseidenschlauch Fiber glass hose
27	790 144 529	1	Zuleitungskabel 230 V Feed cable 230 V
	790 144 530	1	Zuleitungskabel 120 V Feed cable 120 V
28	790 144 531	1	Stecker 230 V Plug 230 V
	790 144 532	1	Stecker 120 V Plug 120 V
29	790 144 533	1	Zwischenstück ohne Pot. Adapter without pot.
30	790 144 534	1	Lagergummi Rubber bearing
31	790 144 535	1	Schalter Switch
32	790 144 536	1	Flachstecker Flat-ping plug
33	790 144 537	1	Litze komplett Strand complete
34	790 144 538	1	Lüsterklemme Insulation screw joint
35	790 144 539	2	Aderendhülsen Cable end sleeve

Pos. Item No.	Code Part No.	Stück Quant.	Bezeichnung Description
36	790 144 540	2	Bürstenhalter Brush holder
37	790 144 541	4	Blindniet Blind rivet
38	790 144 542	2	Federring Washer spring
40	790 144 543	1	Motorflansch Motor flange
41	790 144 544	1	Rillenkugellager Grooved ball bearing
42	790 144 545	4	Blechschrabe 3,5x25 Tapping screw 3,5x25
43	790 144 546	2	Filtermatte Zwischenstück Filter mat adaptor
45	790 144 547	1	Filtermatte Schalterkappe Filter mat switch cap
46	790 144 548	1	Druckrahmen Pressure frame
49	790 144 549	4	Sechskantmutter M5 Hexagon nut M5
51	790 144 550	2	Griffschelle Handle adapter
52	790 144 551	4	Befestigungsschraube M5x25 Fixing screw M5x25
53	790 144 552	4	Vierkantmutter M6 Square nut M6
54	790 144 553	2	Griff Handle
55	790 144 554	2	Befestigungsschraube M6x30 Fixing screw M6x30
56	790 144 555	2	Befestigungsschraube M6x25 Fixing screw M6x25
57	790 144 556	4	Scheibe Washer
60	790 144 557	1	Stirnrad Spur wheel

Service, Kundendienst | Servicing, customer service

Für das Bestellen von Ersatzteilen und die Behebung von Störungen wenden Sie sich bitte direkt an unsere für Sie zuständige Niederlassung.

Für die Ersatzteilbestellung geben Sie bitte folgende Daten an:

- Maschinentyp: GFX 3.0
- Ersatzteilbezeichnung
- Code

For ordering spare parts and for the resolution of faults, please contact your branch office directly.

Please provide the following information when ordering spare parts:

- Machine type: GFX 3.0
- Spare parts description
- Part No.