

TruTool N 500
(1A2)

2817-900-3 02
101104-
TCHG635ia

6bar

VERSANDANSCHRIFT:

ADDRESS:

ADRESSE DU DESTINATAIRE:

CONSIGNACIÓN:

INDIRIZZO PER LA SPEDIZIONE:

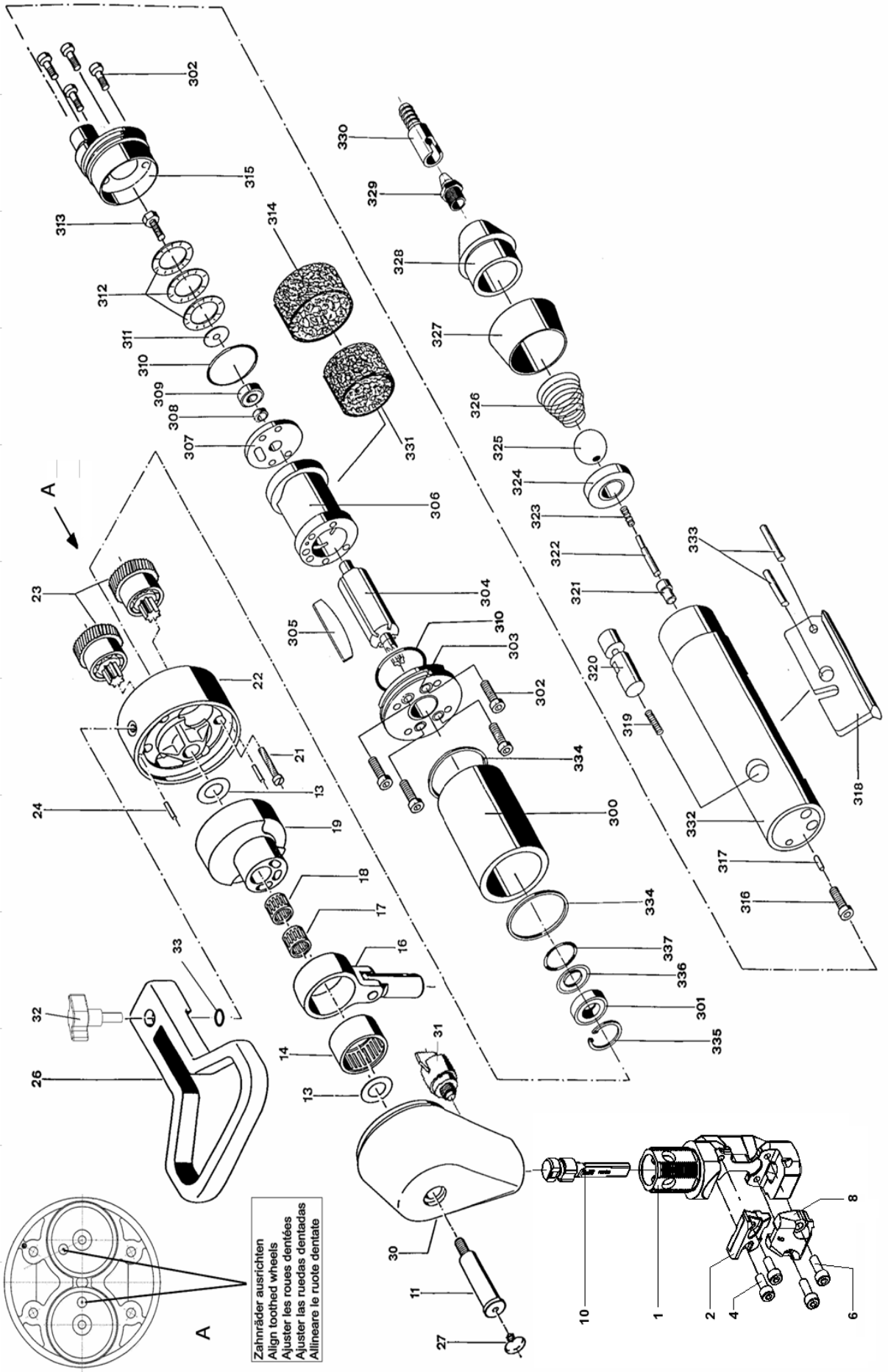
TRUMPF

Telefax No.

NO.	BEST.-NR.	ERSATZTEIL	DIN	STÜCK
1	1451163			QUAN.
2	975460			QUAN.
4	108539	SPARE PART		CANT.
6	108540	PIECE DE RECHANGE		QUAN.
	975464	PIEZA DE RECAMBIO		QUAN.
8	975462	PEZZO DIRICAMBIO		
	975466			
	975468			
10	1451224	2		
	1453187	5/P5		
	093539	2/3		
11	093539			
13	094676	14/26x0.3		
14	094666	HK3520		
16	1453351	No. 16+14		
17	094667	K14x18x15		
18	095111	K14x18x13		
19	097713			
21	014583	M5x25	DIN912	
22	094675			
23	119717			
24	751869	3M6x14	DIN6325	
26	094664			
27	113038			
30	1453183			
31	131062			
32	135605			
33	069321			
300	119981			
301	119978			
302	119982			
303	119973			
304	119970			

NO.	BEST.-NR.	ERSATZTEIL	DIN	STÜCK
305	119972			
306	119971			
307	119974			
308	119979			
309	121785			
310	119983			
311	121787			
312	121786			
313	049468			
314	119984			
315	119975			
316	119963	M3x8-8	DIN912	
317	119964			
318	119959			
319	119965			
320	119960			
321	119987			
322		--> 325		
323		--> 325		
324	119958			
325	119962	incl. 322,323		
326	049409			
327	119969			
328	119968			
329	114094			
330	114095			
331	119990			
332	119957			
333	119966			
334	122959			
335	021474	32x1.2	DIN472	
336	122632			
337	122633			

VERSCHLEISSTELLE UND ORIGINALZUBEHÖR	STÜCK
siehe letzte Seite [D]	
Wearing parts and original accessories	
see last page [GB]	
Pièces d'usure et accessoires d'origine	
voir dernière page [F]	
Piezas de desgaste y accesorios originales	
ver la última página [E]	
Pezzi d'usura i accessori originali	
vedere ultima pagina [I]	
Slidelar och Originaltillbehör	
se sista sidan [S]	
BEST.-NR.	STÜCK
ORDER. NO.	QUAN.
NO. DE REF.	QUAN.
NO. DE REF.	CANT.
NO. D'ORDINE	QUAN.



Zahnräder ausrichten
 Align toothed wheels
 Ajuster las ruedas dentadas
 Allineare le ruote dentate

